

Danesh Bonyan Barzin Sanat Co. with the Director of the Company, Mr. Alireza Azarbarzin, the inventor, the first designer and manufacturer of a full-automatic PET machine in Iran, has a patent certificate from the Islamic Republic of Iran's Judiciary and a certificate of approval from the Ministry of Science and Research and Technology. Having obtained ISO 9001, OHSAS 18001, ISO 14001, ISO10002, HACCP and CE certificates, has more than 15 years of experience in the field of machine manufacturing and the provision of services for PET bottle production line, with reliance on personnel Specialist and focus on quality, in line with European day technology and increased customer satisfaction Becomes credible in this field. Our services, such as advising and designing and supplying machinery and components, high quality and cost-effective, compared with other similar machines, have caused the products and services of this complex to be welcomed in addition to domestic accredited companies in neighboring countries. In the Brazilian industry, in line with global patterns, we have powerful and creative human capital, which is based on the use of corporate values, innovative ideas and new technology to lead our products at the level of European companies.

The companys mission statement and values

The company is pursuing the following objectives, the pillars of its activities based on professionalism, quality use of technology according to the principle of continuous learning and Technical competence management has established. In this regard , various measures, including recruiting expert, efficient and quality management standards as the management system of this organization was to create a standard system in the organization, it i possible to achieve higher goals .

- ◆ **Respecting Customers**
- ◆ **Knowledge Management, Creativity and Innovation**
- ◆ **Pay attention to quality and continuous improvement**
- ◆ **open diversity and increase production while maintaining the quality of products**
- ◆ **respect human resources and mutual respect**
- ◆ **Providing safety and welfare of staff**
- ◆ **Increased commitment and loyalty (employees, customers and suppliers)**
- ◆ **According to meritocracy**
- ◆ **employment and participation in the countrys economic recovery**

دستگاه بادکن اتومات مدل بلوپت SB 5000 S



آون زنجیری مقرر ای روتاری دوار

۲۵٪ ذخیره هوا

۲۵٪ مصرف برق کمتر

مجهز به سیستم SERVO DRIVE

با قابلیت تولید بطری با پریفورم های شورت نک ۱۰/۵ گرم

دستگاه تماماً اتومات بوده و سیستم باز و بسته شدن و حرکت قالب توسط سرو موتور انجام می شود که این سیستم باعث میشود حرکت قالب ها با سرعت و دقت بالایی صورت گیرد.

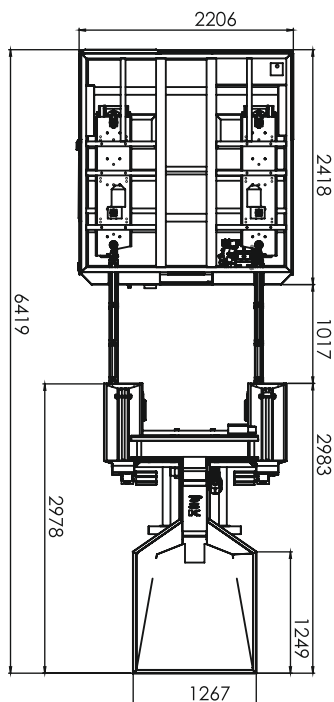
شیر برقی ها و سرو موتور بصورت اتوماتیک از داخل مانیتور قابل کنترل می باشد دستگاه کاملاً بصورت هوشمند بوده و تمامی فالت ها و خطاها بر روی صفحه مانیتور نمایش داده می شود در اکثر مواقع خود سیستم رفع خطا نموده و مجدداً دستگاه آماده به کار می شود.

سیستم حرکت استرج به صورت servo motor میباشد که در این سیستم ضایعات پریفرم به حداقل رسیده و تقسیم مواد در داخل بطری بصورت یکنواخت و یکپارچه صورت گرفته که توسط این سیستم می توان وزن بطری را تا حد قابل توجهی کاهش داد. قطعات مکانیکی داخلی از جنس استیل و فولاد و تمامی موتور ها و گیربکس ها از نوع مرغوب می باشد. قطعات بخش الکترونیک از نوع شراک آلمان، امرون ژاپن و کارلوگوازی ایتالیا و کلیه قطعات پنوماتیک از نوع فستو آلمان می باشد. دستگاه دارای گواهینامه استاندارد CE از اروپا می باشد.

Dimension			Multiply (C.P.H)	Container valume(cc)	Container diameter(c)	Container height(mm)	Max-power consumption (kw)	Wind power consumption m3-m2
طول (L)	عرض (W)	ارتفاع (H)	تعداد ضرب	حجم ظرف	قطر ظرف	ارتفاع ظرف	برق مصرفی	باد مصرفی
265	213	205	5000	100-2250	45-110	70-350	40	10 BAR - 6 m ³ 30 BAR - 4 m ³



Barzin sanat Co.



insulators of Rotary (Rotating)

25% air recovery system

25% energy saving

Equipped with a servo drive

capable of producing bottle preforms shorts neck 10.5 gr

The machine is fully automated and the system is open and closed, and the movement of the mold is done by the servomotor, which enables the movement of the molds to be done at a high speed and precision.

Solenoid valves and servo motors are automatically controlled from the monitor. The device is fully intelligent and all flats and faults are displayed on the monitor screen. In most cases, the system itself is fixed and the system is restarted.

The steplass motion system is a servo motor, which is minimized in this preformed waste system, and the distribution of the material inside the bottle is uniformly integrated so that the system can significantly reduce the weight of the bottle. The internal mechanical joints are made of stainless steel And steel and all types of engines and gearboxes are of high quality. The components of the German electronics division, the Japanese Amuron and CarloGaozo, and all German components of pneumatic parts are German. The device has CE certification from Europe.



CE
Registration Number
IQS501928
Issue : 01



دستگاه بادکن اتومات مدل بلوپت SB 5000 E

دستگاه دارای آون زنجیری مفره ای روتاری (دوار) می باشد و پریفرم ها با فواصل منظم داخل آون حرکت می کنند که در این حالت ضایعات تولید بسیار پایین است.

۳۰٪ مصرف برق دستگاه نسبت به دستگاههای مشابه کمتر است و همچنین مجهز به سیستم **Air recovery system** می باشد که با وجود این مشخصه ۳۰٪ از مصرف باد دستگاه مجدداً به داخل سیستم برگشته و باعث صرفه جویی در مصرف باد می شود.

دستگاه کاملاً اتوماتیک بوده و قابلیت تولید بطری با دهانه ۲۸ - ۳۸ و بطری های شورت نک را دارد. طراحی ماشین به گونه ای است که در کمترین زمان بیشترین تولید را دارد.



آون زنجیری

۲۵٪ ذخیره هوا

۲۵٪ مصرف برق کمتر

ماشین دارای کنترل **plc** بوده و سیستم مانیتورینگ (HMI) ۳ زبانه می باشد و تغییرات و تنظیمات دستگاه از طریق صفحه نمایشگر لمسی (TOUCH SCREEN) قابل اجراء است. همچنین می توان عملکرد هر یک از قسمت ها را به طور جداگانه کنترل نمود ماشین مجهز به سیستم اعلام هشدار می باشد و با این روش اپراتور را آگاه نموده و این امر باعث رفع سریع اشکال و جلوگیری از ضایعات بی رویه در تولید می شود.

بدنه دستگاه از جنس آهن با پوشش رنگ الکترواستاتیک (کوره ای) مرغوب می باشد.

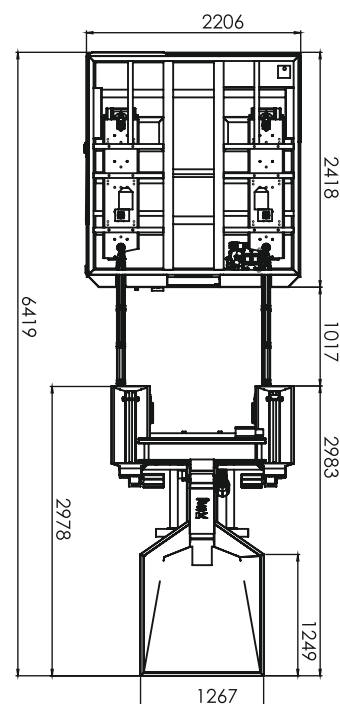
قطعات مکانیکی داخلی از جنس استیل و فولاد و تمامی موتورها و گیربکس ها از نوع مرغوب می باشد.

قطعات بخش الکترونیک از نوع شراک آلمان - میتسوبیشی ژاپن و کارلو گاوازی ایتالیا و کلیه قطعات پنوماتیک از نوع فستو آلمان می باشد ظرفیت تولید این دستگاه ۵۰۰۰ بطری در ساعت است.

Dimension			Multiply (C.P.H)	Container valume(cc)	Container diameter(c)	Container height(mm)	Max-power consumption (kw)	Wind power consumption m3-m2
طول (L)	عرض (W)	ارتفاع (H)	تعداد ضرب	حجم ظرف	قطر ظرف	ارتفاع ظرف	برق مصرفی	باد مصرفی
265	213	205	5000	100-2500	45-100	70-350	40	10 BAR - 6 m ³ 30 BAR - 4 m ³



Barzin sanat Co.



Has the oven chian

ARS (Air recovery system)

Energy Saving

Avon device tracks insulators of Rotary (Rotating) and preforms are moving in the oven at regular intervals, in which case the waste produced is very low %30 less power consumption than similar devices and is also equipped with Air recovery system is that despite the %30 of consumption characteristic wind back into the system device back and saves the use of wind.

Fully automatic machine capable of producing bottles and bottles with openings 28 - 38 short neck see the car in such a way that at least the biggest production capacity The Machine has a PLC control and a HMI monitoring system in three languages and changes nad adjustments of machine could be done by TOUCH SCREEN, and all functions could be controlled separately. The machine has a automatic intelligent error detecting system than can alaem to inform the operator, And that will fix the problem quickly, and prevent uncontrolled waste is generated. Exterior parts made of iron with electrostatic paint system is desirable. All parts mechanical of machine made Stainless steel and steel, All the gear motors are the best markers of the markets. All electronic equipment brand is Sherak Germany, Mitsubishi of Japan and Karlvgavazy Italy, and all pneumatic equipment brand is festo Germany. Production capacity is 5000 bottle per hour.



CE
Registration Number
IQS501928
Issue : 01



دستگاه بادکن اتومات مدل بلوپت SB 2500 S



آون زنجیری مقرر ای دوار

۲۵٪ ذخیره هوا

۲۵٪ مصرف برق کمتر

مجهز به سیستم SERVO DRIVE

با قابلیت تولید بطری با پریفورم های شورت نک ۱۰/۵ گرم

دستگاه تماماً اتومات بوده و سیستم باز و بسته شدن و حرکت قالب توسط سرو موتور انجام می شود که این سیستم باعث میشود حرکت قالب ها با سرعت و دقت بالایی صورت گیرد.

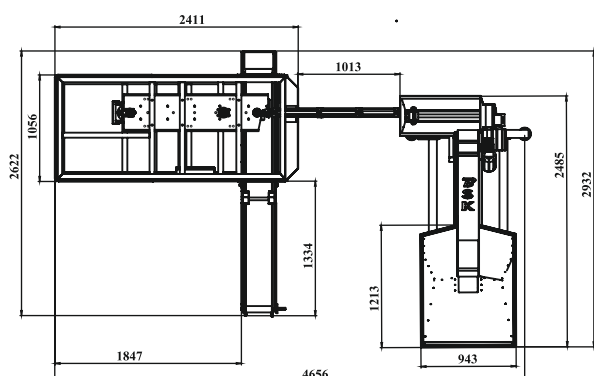
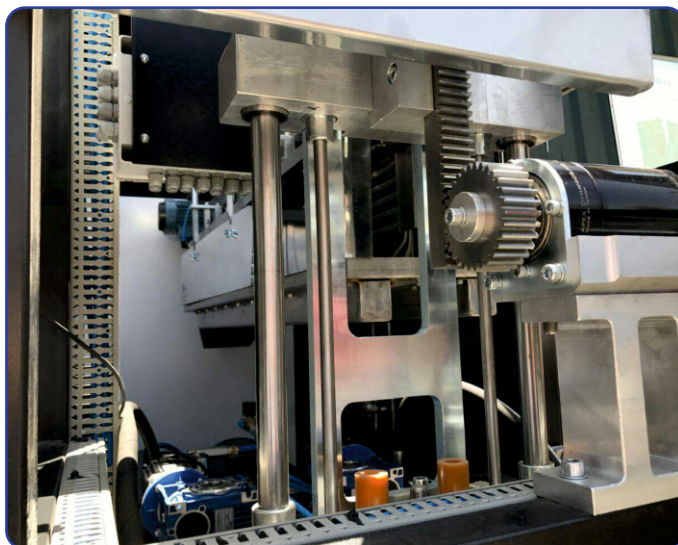
شیر برقی ها و سرو موتور بصورت اتوماتیک از داخل مانیتور قابل کنترل می باشد دستگاه کاملاً بصورت هوشمند بوده و تمامی فالت ها و خطاها بر روی صفحه مانیتور نمایش داده می شود در اکثر مواقع خود سیستم رفع خطا نموده و مجدداً دستگاه آماده به کار می شود.

سیستم حرکت استرج به صورت servo motor میباشد که در این سیستم ضایعات پریفرم به حداقل رسیده و تقسیم مواد در داخل بطری بصورت یکنواخت و یکپارچه صورت گرفته که توسط این سیستم می توان وزن بطری را تا حد قابل توجهی کاهش داد. قطعات مکانیکی داخلی از جنس استیل و فولاد و تمامی موتور ها و گیربکس ها از نوع مرغوب می باشد. قطعات بخش الکترونیک از نوع شراک آلمان، امرون ژاپن و کارلوگاوازی ایتالیا و کلیه قطعات پنوماتیک از نوع فســـــــــــــــو آلمان می باشد. دستگاه دارای گواهینامه استاندارد CE از اروپا می باشد.

Dimension			Multiply (C.P.H)	Container valume(cc)	Container diameter(c)	Container height(mm)	Max-power consumption (kw)	Wind power consumption m3-m2
طول (L)	عرض (W)	ارتفاع (H)	تعداد ضرب	حجم ظرف	قطر ظرف	ارتفاع ظرف	برق مصرفی	باد مصرفی
205	130	205	2500	100-2250	45-110	70-350	22	10 BAR - 2.5 m ³ 30 BAR - 2 m ³



Barzin sanat Co.



insulators of Rotary (Rotating)

25% air recovery system

25% energy saving

Equipped with a servo drive

capable of producing bottle preforms shorts neck 10.5 gr

The machine is fully automated and the system is open and closed, and the movement of the mold is done by the servomotor, which enables the movement of the molds to be done at a high speed and precision.

Solenoid valves and servo motors are automatically controlled from the monitor. The device is fully intelligent and all flats and faults are displayed on the monitor screen. In most cases, the system itself is fixed and the system is restarted.

The steplass motion system is a servo motor, which is minimized in this preformed waste system, and the distribution of the material inside the bottle is uniformly integrated so that the system can significantly reduce the weight of the bottle. The internal mechanical joints are made of stainless steel And steel and all types of engines and gearboxes are of high quality. The components of the German electronics division, the Japanese Amuron and CarloGaozo, and all German components of pneumatic parts are German. The device has CE certification from Europe.



CE
Registration Number
IQS501928
Issue : 01



دستگاه بادکن اتومات مدل بلوپت SB 2500 E

دستگاه دارای آون زنجیری مفره ای روتاری (دوار) می باشد و پریفرم ها با فواصل منظم داخل آون حرکت می کنند که در این حالت ضایعات تولید بسیار پایین است.

۳۰٪ مصرف برق دستگاه نسبت به دستگاههای مشابه کمتر است و همچنین مجهز به سیستم **Air recovery system** می باشد که با وجود این مشخصه ۳۰٪ از مصرف باد دستگاه مجدداً به داخل سیستم برگشته و باعث صرفه جویی در مصرف باد می شود. دستگاه کاملاً اتوماتیک بوده و قابلیت تولید بطری با دهانه ۲۸ - ۳۸ و بطری های شورت نک را دارد. طراحی ماشین به گونه ای است که در کمترین زمان بیشترین تولید را دارد.



آون زنجیری

۲۵٪ ذخیره هوا

۲۵٪ مصرف برق کمتر

ماشین دارای کنترل **plc** بوده و سیستم مانیتورینگ (HMI) سه زبانه می باشد و تغییرات و تنظیمات دستگاه از طریق صفحه نمایشگر لمسی (TOUCH SCREEN) قابل اجرا است. همچنین می توان عملکرد هر یک از قسمت ها را به طور جداگانه کنترل نمود ماشین مجهز به سیستم اعلام هشدار می باشد و با این روش اپراتور را آگاه نموده و این امر باعث رفع سریع اشکال و جلوگیری از ضایعات بی رویه در تولید می شود.

بدنه دستگاه از جنس آهن با پوشش رنگ الکترواستاتیک (کوره ای) مرغوب می باشد.

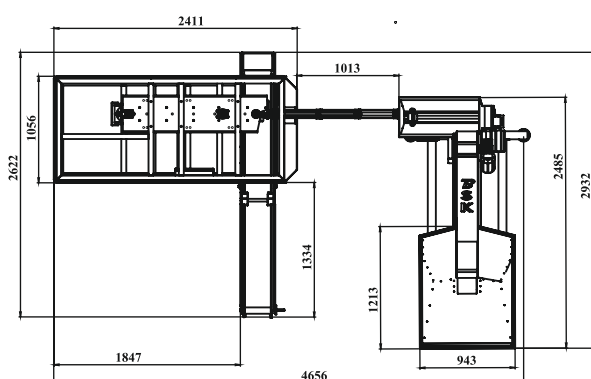
قطعات مکانیکی داخلی از جنس استیل و فولاد و تمامی موتورها و گیربکس ها از نوع مرغوب می باشد.

قطعات بخش الکترونیک از نوع شراک آلمان - میتسوبیشی ژاپن و کارلو گاوازی ایتالیا و کلیه قطعات پنوماتیک از نوع فسـتو آلمان می باشد ظرفیت تولید این دستگاه ۲۵۰۰ بطری در ساعت است.

Dimension			Multiply (C.P.H)	Container valume(cc)	Container diameter(c)	Container height(mm)	Max-power consumption (kw)	Wind power consumption m3-m2
طول (L)	عرض (W)	ارتفاع (H)	تعداد ضرب	حجم ظرف	قطر ظرف	ارتفاع ظرف	برق مصرفی	باد مصرفی
205	115	205	2500	100-2500	45-110	70-350	22	10 BAR - 3 m ³ 30 BAR - 2.5 m ³



Barzin sanat Co.



Has the oven chian

ARS (Air recovery system)

Energy Saving

Avon device tracks insulators of Rotary (Rotating) and preforms are moving in the oven at regular intervals, in which case the waste produced is very low Avon has a sprocket (silver) and preforms with regular intervals in the oven that this mode of production waste is very low.

%30 less power consumption than similar devices and is also equipped with Air recovery system is that despite the %30 of consumption characteristic wind back into the system device back and saves the use of wind.

Fully automatic machine capable of producing bottles and bottles with openings 28 - 38 short neck see the car in such a way that at least the biggest production capacity The Machine has a PLC control and a HMI monitoring system in three languages and changes nad adjustments of machine could be done by TOUCH SCREEN, and all functions could be controlled separately. The machine has a automatic intelligent error detecting system than can alaem to inform the operator, And that will fix the problem quickly, and prevent uncontrolled waste is generated. Exterior parts made of iron with electrostatic paint system is desirable. All parts mechanical of machine made Stainless steel and steel, All the gear motors are the best markers of the markets. All electronic equipment brand is Sherak Germany, Mitsubishi of Japan and Karlvgavazy Italy, and all pneumatic equipment brand is festo Germany. Production capacity is 2500 bottle per hour.



CE
Registration Number
IQS501928
Issue : 01



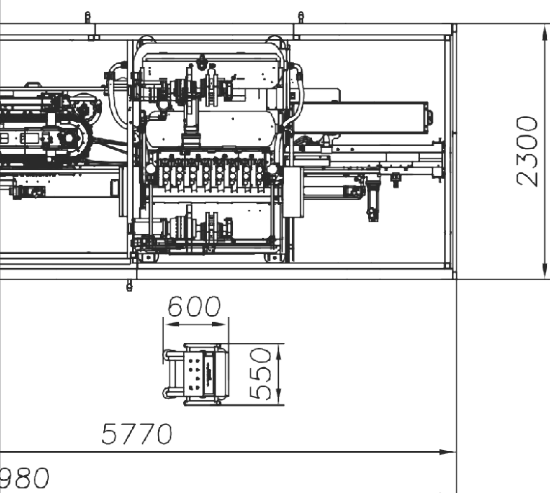
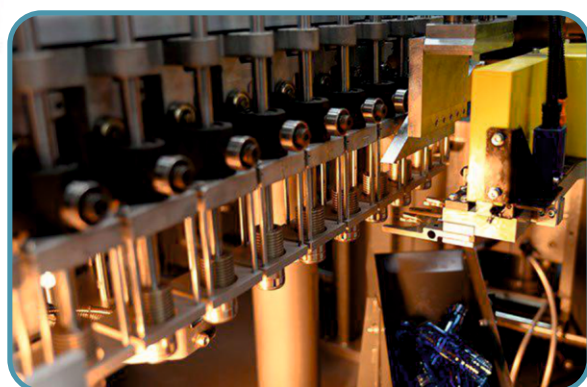
دستگاه بادکن اتومات مدل بلوپت Optimize

Series Optimize

14000 bott / h

11000 bott / h

8000 bott / h



دستگاه optimize دستگاهی کاملاً اتوماتیک به لحاظ هندلینگ پریفرم (preform handling) و بطری میباشد چرا که از زمان تغذیه پریفرم به داخل مخزن (loader) تا حصول بطری، تمامی حرکت های انتهای بطری و پریفرم تحت کنترل موقعیت (positioning control) با سیستم (servo) و سنسورهای موقعیت (proxy) میباشد. در زمان قالب گیری توسط (pressure sensor) بطری های معیوب بصورت اتوماتیک از خط خارج شده و بعد از فرایند بطری گیری توسط سیستم کنترل (manipulator) بطری به صورت خطی (straight direct) وارد خطوط دیگر میشود.

بدنه دستگاه از ورق آهن بریده شده توسط لیزر و خم سی ان سی و سپس توسط رنگ استاتیک کوره ای پوشش داده شده است و در برخی از قسمتهای دستگاه که با بطری در تماس است از نوع استیل می باشد.

قالب ها از نوع آلومینیوم آلیاژی می باشد و سیستم قفل کن قالب بصورت تاگل و سرو می باشد.

دستگاه قابلیت تولید بطری با دهانه ۲۸ تا ۳۸ و بطری های شورت نک بدون نیاز به تعویض قطعه با حجم ۱۰۰ سی سی تا ۲۵۰ سی سی را دارد. دستگاه دارای گواهینامه بین المللی HACCP (سیستم مدیریت ایمنی و بهداشت در زنجیره تامین مواد غذایی) می باشد دستگاه بصورت فول سروو بوده و تمامی حرکت ها با سروو موتور کنترل می شود.

قطعات پنوماتیک دستگاه از نوع فسـتو آلمان و قطعات الکترونیک از نوع امرون ژاپن، شراک آلمان و کارلوگوازی ایتالیا می باشد. قطعات مکانیکی داخلی از جنس استیل و فولاد و تمامی موتور ها و گیربکس ها از نوع مرغوب می باشد .

* سیستم خروجی بصورت خطی و کانتی نیوز می باشد، حرکت استرج، گیرپیپرها و منی پلینتر بصورت سروو می باشد.

* سیستم هوشمند جداسازی پریفرم و بطری های معیوب

* سیستم BACKlash قالب (رفع درز قالب)

* سیستم انرژی سیوینگ (ENERGY SAVING)

* سیستم ایر ریکاوری (AIR RECOVERY SYSTEM)

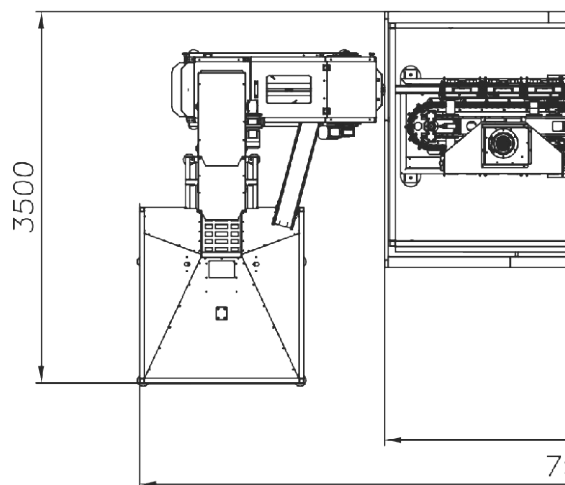
* سرعت بالای تعویض قالب

* سیستم باز و بسته شدن قالب بصورت تاگل (TOGGLE) می باشد

Container diameter(c)	Container height(mm)	Max-power consumption (kw)	Wind power consumption m3-m2
قطر ظرف	ارتفاع ظرف	برق مصرفی	باد مصرفی
45-100	70-300	50	10 BAR - 11 m ³ 30 BAR - 10 m ³



Barzin sanat Co.



The optimiz machine is a fully automat device in terms of preform handling and bottle handling, since since the time of feeding the preform into the reservoir to the bottle, all the movements of the bottoms and the position of the preform are controlled by the system (servo) And proximity sensors. During the time of molding by the (pressure sensor), the defective bottles are automatically removed from the line and after the bottling process by the control system (manipul) the bottle is inserted straight into the lines Gets another.

The body of the machine is covered with laser cut and CNC bended sheet, then stained with static paint and in some parts of the device that is in contact with the bottle is of stainless steel.

The dies are of aluminum alloy type and the locking system of the mold is Tagol and Servo.

The machine has the ability to produce bottles with spans of 28 to 38 and shorter bottles without having to replace the 100 cc to 2500 cc. The device has an international certificate of HACCP(Health and Safety Management System in the food supply chain). The device is fully servo and all movements are controlled by the servo motor.

The parts of the pneumatic parts are German-made fosters and electronic components such as the Japanese Amuron, the German Shekel and the Carlo Gauzia of Italy. The internal mechanical components are made of steel and steel, and all engines and gearboxes are of high quality.

* The output system is linear and Kantian News, the stroke movement, grippers and semiconductor are servo.

* Intelligent system to isolate faulty preforms and bottles

* Backlash system

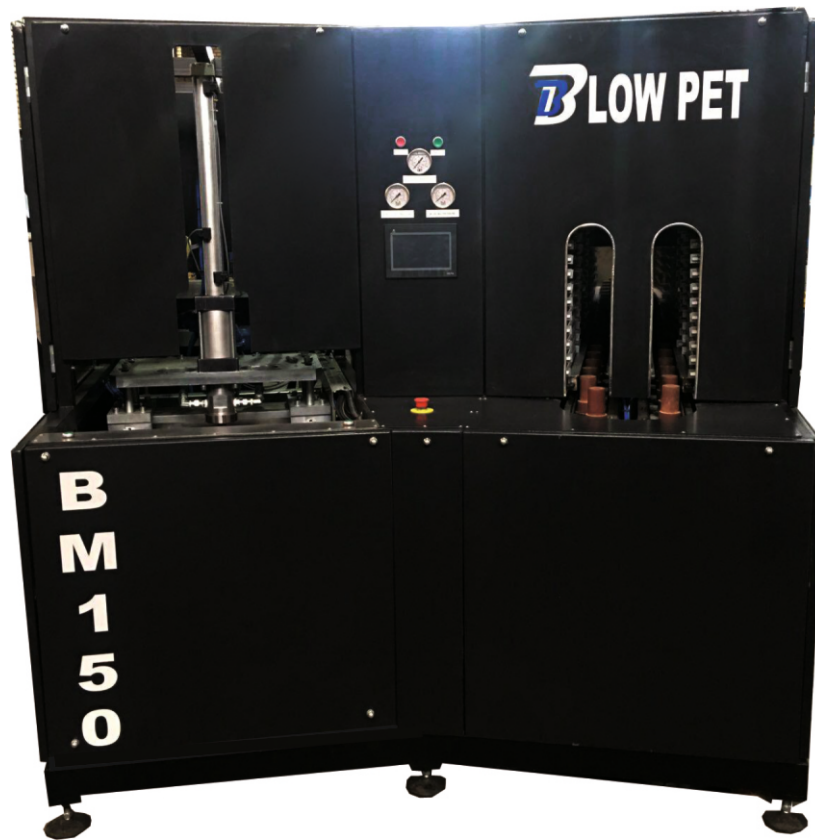
* Energy saving

* Air recovery system

* High speed exchange mold

* The opening and closing system template is just toggle

Dimension			Multiply (C.P.H)	Container valume(cc)
طول (L)	عرض (W)	ارتفاع (H)	تعداد ضرب	حجم ظرف
577	230	260	11000	250-2000



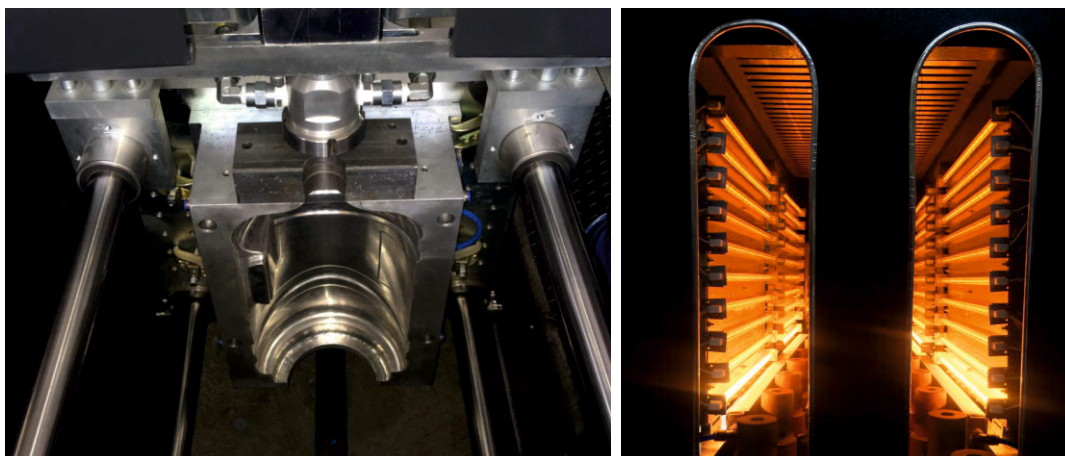
دستگاه BLOWPET BM150 با توجه به مرغوبیت بالای اجزاء متشکله در ساخت دستگاه، طول عمر و ظریب اطمینان بالا و همچنین سادگی خاص در طراحی و تعمیر و نگهداری، امروزه یکی از برترین نوع دستگاه های بادکن نیمه اتوماتیک به شمار می رود. دستگاه نیمه اتوماتیک بوده و قابلیت تولید بطری ۱۶ و ۲۰ لیتری داشته دار تک کویت، ۵ و ۱۰ لیتری دو کویت با ظرفیت تولید ۱۰۰ تا ۲۰۰ عدد بطری در ساعت را دارد.

بدنه دستگاه از جنس آهن با پوشش رنگ الکترواستاتیک (کوره ای) مرغوب می باشد. قطعات پنوماتیک دستگاه از نوع مرغوب می باشد. قطعات برقی اعم از کلید ها و کنتاکتورها ساخت LS گره می باشد و همچنین PLC و CARD ANALOG دستگاه ساخت OMRON ژاپن می باشد و کنترل دستگاه از طریق HMI می باشد. کنترل المنت های داخل آون از طریق SSR می باشد و از روی HMI قابل کنترل است.

Dimension			Multiply (C.P.H)	Container valume(cc)	Container diameter(c)	Container height(mm)	Max-power consumption (kw)	Wind power consumption
ارتفاع (H)	عرض (W)	طول (L)	تعداد ضرب	حجم ظرف	قطر ظرف	ارتفاع ظرف	برق مصرفی	باد مصرفی
190 cm	260 cm	220 cm	100-200	5-10-16-20	264MM	495MM	35A	10 بار - 3m ³ 30 بار - 2/5m ³

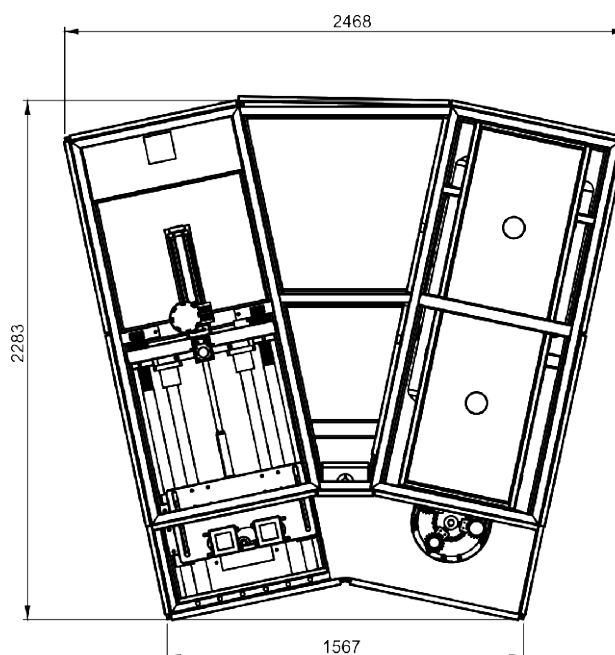


Barzin sanat Co.



BLOWPET BM150 device according to the quality of the components in the machine, cycle life and high reliability and As well as certain simplicity in design and maintenance, now one of the best type of semi-automatic blow molding machines are Semi-automatic machine, capable of producing 16 and 20 liter bottles Handles single-Kuwait, Kuwait 5 and 10 liter double production capacity from 100 to Bottle is 200 hours. Iron frame with electro-static coating) furnace is desirable Parts are pneumatic-type pneumatic components. Electrical components, including the construction of LS switches and contactors are Korea and PLS and card Analog machine and control OMRAN Japan. HMI devices is through.

ssR elements inside the oven is controlled by the HMI control



دستگاه بادکن اتومات مدل بلوپت 4000 و 2000



دستگاه کاملاً اتومات بوده و قابلیت تولید بطری با دهانه ۲۸ - ۳۸ و بطری های شورت نک را دارد. طراحی ماشین به گونه ای است که در کمترین زمان بیشترین تولید را دارد.

ماشین دارای کنترلر plc بوده و سیستم مانیتورینگ (HMI) سه زبانه می باشد و تغییرات و تنظیمات دستگاه از طریق صفحه نمایشگر لمسی (TOUCH SCREEN) قابل اجرا است. همچنین می توان عملکرد هر یک از قسمت ها را به طور جداگانه کنترل نمود. ماشین مجهز به سیستم اعلام هشدار می باشد و با این روش اپراتور را آگاه نموده و این امر باعث رفع سریع اشکال و جلوگیری از ضایعات بی رویه در تولید می شود.

بدنه دستگاه از جنس آهن با پوشش رنگ الکترواستاتیک (کوره ای) مرغوب می باشد. قطعات مکانیکی داخلی از جنس استیل و فولاد و تمامی موتورها و گیربکس ها از نوع مرغوب می باشد. قطعات بخش الکترونیک از نوع شراک آلمان - میتسوبیشی ژاپن و کارلواوازی ایتالیا و کلیه قطعات پنوماتیک از نوع فستو آلمان می باشد. ظرفیت تولید این دستگاه ها ۴۰۰۰ و ۲۰۰۰ بطری در ساعت است.

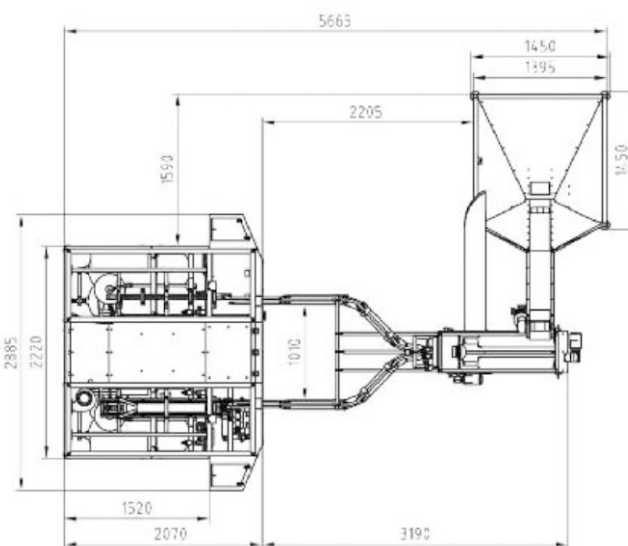
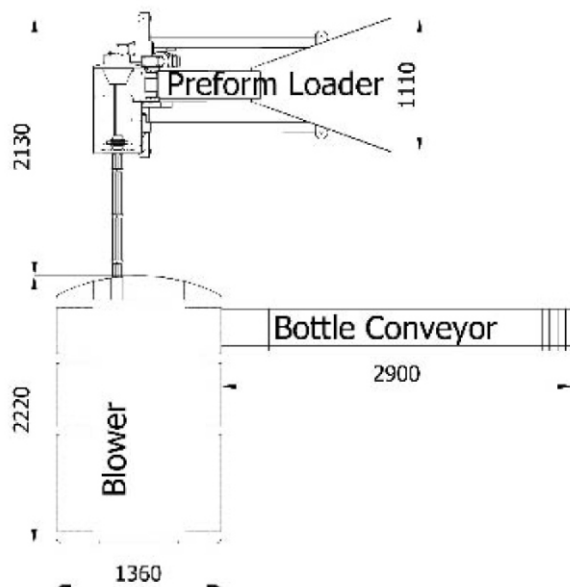
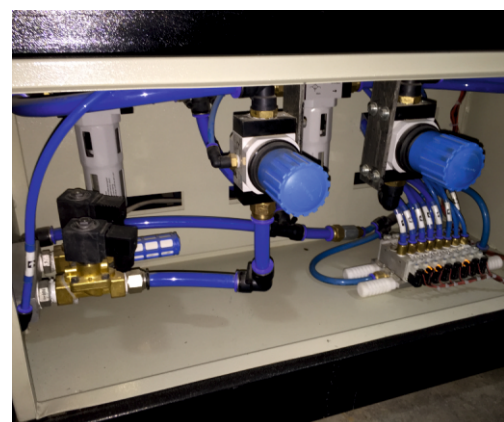
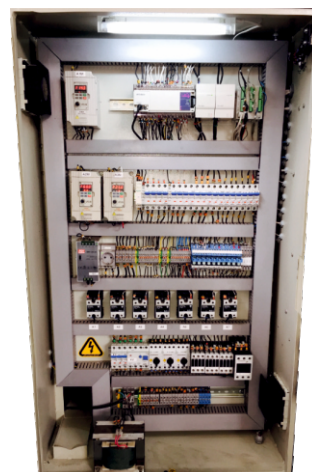
Dimension			Multiply (C.P.H)	Container valume(cc)	Container diameter(c)	Container height(mm)	Max-power consumption (kw)	Wind power consumption m6-m4
ارتفاع (H)	عرض (W)	طول (L)	تعداد ضرب	حجم ظرف	قطر ظرف	ارتفاع ظرف	برق مصرفی	باد مصرفی
205	213	265	4000	100-2500	45-100	70-350	40	30 بار - 10 بار
205	213	265	2000	100-2500	45-110	70-350	22	30 بار - 10 بار



Barzin sanat Co.

Fully automatic machine, capable of produce bottles with opening 28 - 38 and short neck. The machine design is such that at least the biggest production capacity. The machine has a PLC control and HMI monitoring system in three languages and changes and adjustments of machine could be done by TOUCH SCREEN, and all functions could be controlled separately, The machine has an automatic intelligent error detecting system than can alarm to inform the operator, and that will fix the problem quickly, and prevent uncontrolled waste is generated. Exterior parts made of iron with electrostatic paint system is desirable. All mechanical parts of machine made of stainless steel and steel, all gear and motors are the best markers of the market. All electronic equipment brand are from Sherak Germany, Mitsubishi of Japan and Carlo Gavazzi from Italy, and all pneumatic equipment are Festo Germany.

Production capacity is 4000 and 2000 bottle per hour.





درایر تبریدی

درایر های تبریدی یخچالی با نقطه شبنم $+2^{\circ}\text{C}$ جهت مناطق گرم سیر، معتدل و مرطوب مورد استفاده قرار می گیرد.

Refrigeration dryer

Refrigeration dryer with 2 degree in centigrade appropriate for tropical, temperate, humid used.



مشخصات چیلر

- نوع چیلر : هوا خنک (Refrigerator)
- با حجم برودت متفاوت از ۵ تن تا ۲۰ تن
- قطعات دانفوس فرانسه
- جهت خنک کردن قسمت های مختلف دستگاه بادکن و تزریق استفاده می شود.

Chiller

- Chiller Type: Air Cooled
- From 5 tons to 20 tons of cooling capacity
- Danfoss components France
- For cooling various parts of blown and injected.

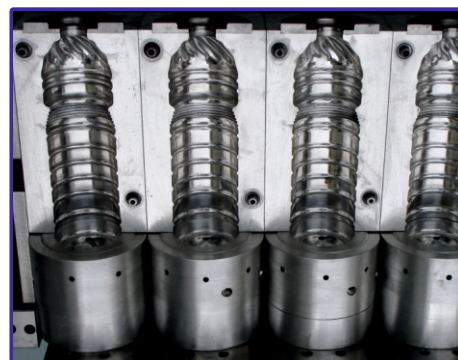
مشخصات کمپرسور

- نوع کمپرسور : اسکرو روغن زن (screw oilinject)
- هوا خنک، تسمه ای (Belt Drive)
- فشار کاری : ۱۰ بار
- واحد هوا سازی : ساخت کمپانی (Rotorcomp)
- الکترو موتور ABB - Jemco - motojen درجه حفاظتی ۵۴ Ip و کلاس f و سه فاز و ۵۰ HZ
- حداکثر صدای مجاز مطابق استاندارد می باشد. ۶۵ + ۵Db(A)
- سیستم کنترلی از نوع MICROPROCESSORE می باشد. (هوشمند)
- قطعات تابلو برق (کنتاكتور، بیمتال) : کمپانی LS or TELEMCHANIC
- رادیاتور : از نوع طرح Emmagi ایتالیا
- شیر Unloader : ساخت کمپانی VMC کشور ایتالیا
- اتصالات و شلنگها : (اتصالات از نوع فشار قوی ۳۰۰۰ T، لوله و شلنگهای حصیری و فشارقوی)
- شیر حداقل فشار (MPV) : ساخت کمپانی VMC کشور ایتالیا و از نوع VTDM
- روغن مصرفی از نوع مخصوص SHELLCORENA D68 می باشد.



Compressor's specifications

- Compressor type: screw oil inject
- Air cooling: belt drive
- Work pressure: 10 bar
- Air unit: ROTOR COMP
- Electromotor: Motojen, Jemco, ABB, IP54, F class, 3phase and 50 HZ
- Max sound: 5+65Db (A)
- Control system: MICROPROCESSORE
- Electric parts: LS or TELEMCHANIC
- Radiator: Emmagi (Italy)
- Unloader Valve: VMC (Italy)
- Connections, piping and hoses: high tension t3000
- Minimum pressure valve: (MPV) VMC (italy) VTDM type
- oil required : SHELLCORENA D68



فعالیت ما در شرکت طراحی و ساخت قالبهای مربوط به دستگاه های **MG ، ESTEKA ، SIDEL ، COMBI ، DYNAPLAST, KRUPP** و **AOKI ، HZ** و ساخت قطعه می باشد، بدیهی است ما نیز همگام با شرکتهای معتبر قالب سازی از تکنولوژی **CAM/CAD** و استراتژی ساخت قالب ها بر پایه ی کیفیت بالا و زمان ساخت کوتاه و مطابق با استاندارد های جهانی و قیمت رقابتی بهره می گیریم و در نتیجه کمترین خطا، بالاترین سرعت و تنوع در مدل های مختلف و مورد پسند مشتری را در ساخت قالب داریم. در این راه از نرم افزار های مطرح نظیر **POWERMILL-EDGE CAM** و دستگاه های فرز **CNC** با دقت حدود ۰.۱ میکرون کمک می گیریم. همچنین واحد طراحی این شرکت با کادری مجرب و توانمند، توانایی طراحی انواع بطری با نرم افزار **SOLID WORK CATIA ، AUTOCAD** می باشد.

- ✓ امکان ارائه نقشه های سه بعدی قبل از ساخت قالب
- ✓ تطبیق اندازه قالب در خطوط پر کن
- ✓ ساخت قالب با طرح و نقشه دلخواه مشتری
- ✓ استفاده از جدید ترین متد های روز دنیا جهت تولید قالب
- ✓ ساخت انواع قالبهای پیچیده با بهترین کیفیت



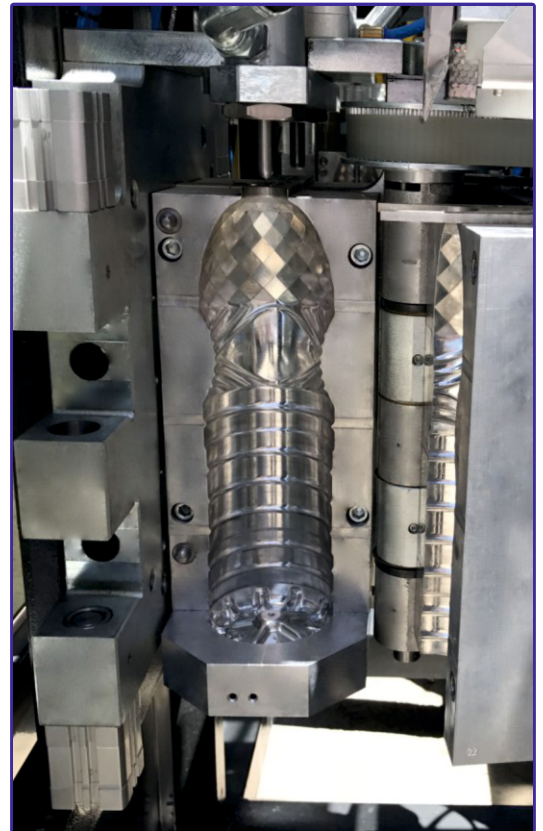


Barzin sanat Co.

Activity We design and manufacture molds on devices KRUPP,DYNAPLAST,COMBI,SIDEL,ESTEKA,MG,HZ,AOKI And manufacturing is.

obviously we also sync with reputable companies molding technology CAM/CAD And mold making strategy on the basis of high quality and short construction time and in accordance with international standards and competitive prices hail and thus the lowest error, The highest speed and variety of different models and molds in our customer-friendly.

In this way the proposed software such as PowerMILL EDGECAM And milling CNC We will help with accuracy of about 10 microns. Design The company also experienced and strong ability to design bottles software AUTO CAD,SOLID WORK CATIA is



- Ability to provide three-dimensional maps before making molds
- Matching the size of the mold filling lines
- Making molds with the customer plan
- Using the latest methods for the production of the world
- Manufacturing complex molds with best quality



خدمات پس از فروش

شرکت برزین صنعت امروزه با در اختیار داشتن یک کادر متشکل از نیروهای ستادی و فنی، مشاوره خود را در اقصی نقاط ایران و کشورهای همسایه پشتیبانی می نماید.

خدمات پس از فروش این شرکت شامل موارد زیر می گردد:

- بررسی کامل محل تولید قبل از حمل دستگاه و راهنمایی مشتری جهت آماده سازی محل نصب و تامین تأسیسات کامل.
- طراحی نهایی بطری تولیدی و ساخت قالب
- نصب و راه اندازی و تحویل دهی دستگاه خریداری شده توسط مشتری
- آموزش کامل اپراتوری و تعمیر و نگهداری دستگاه
- ارائه خدمات گارانتی دستگاه خریداری شده توسط مشتری
- اعزام کارشناسان فنی به محل تولید در اسرع وقت به درخواست مشتری
- پشتیبانی و راهنمای تلفنی به مشتریان در خصوص مسائل فنی و اپراتوری
- انجام بازدید ها و سرویس های دوره ای

Already Barzin Sanat Kousha have group of technicians and expert staff, so we give our advice around the country and neighboring countries supports.

Our services after sells are mentioned below:

- Full review for location of production before shipping and guidance to prepare for the installation and supply of complete installations.
- Final design and manufacturing molds for bottles.
- Installation and delivery of equipment purchased by the customer.
- Training the operator and maintenance of equipment.
- Provide warranty services purchased by the customer.
- Send a technician to the site of production as soon as the customers request.
- Phone support for clients on technical issue
- Conduct periodic reviews and Services.